



## ГРАД ВРАЊЕ

Краља Милана 1

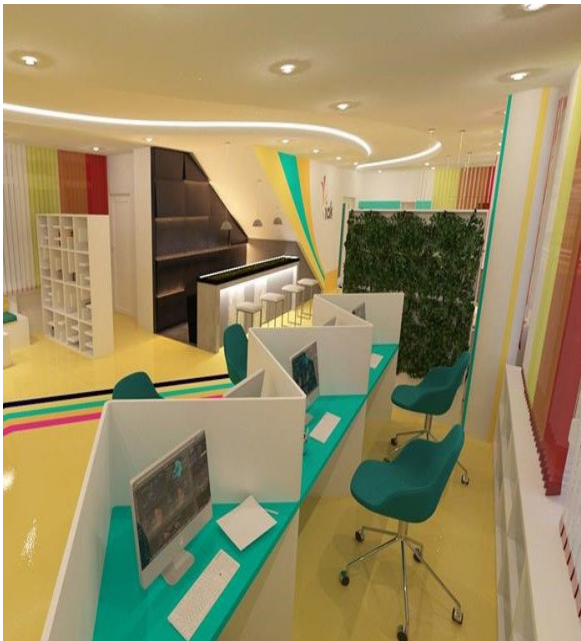
[www.vranje.org.rs](http://www.vranje.org.rs)

17500 Врање, Србија

## ПРИХОДИ И РАСХОДИ БУЏЕТА ЗА АВГУСТ 2024.

Сви износи су изражени у хиљадама динара

Годишњи план прихода	RSD	3,587,817
Годишњи план расхода	RSD	3,587,817



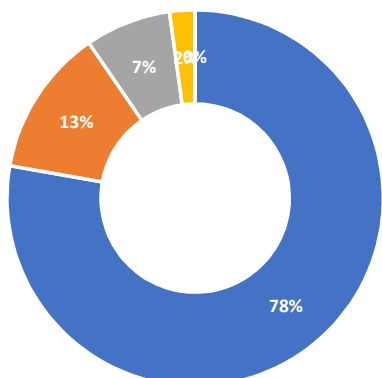
**АКТУЕЛНО:** Млади у Врању добијају Омладински центар - Омладински центар биће смештен у садашњем Дому културе, на простору површине 1019 м<sup>2</sup>. Ради се о реконструкцији и потпуном опремању простора намењеном младима. Укупна вредност пројекта износи 40 милиона динара, од чега надлежно министарство издваја 35, а Град 5 милиона динара. Омладински центар у Врању ће бити употпуњен простор намењен младима, који ће се стручно усавршавати и стицати нове вештине. Министарство туризма и омладине до сада је уложило око 400 милиона динара за отварање и адаптацију омладинских простора и клубова у више градова у Србији.

За детаљније информације о подацима објављеним у овом извештају грађани се могу обратити на

Телефон : +381 (0) 17 402 300

E mail : [infocentar@vranje.org.rs](mailto:infocentar@vranje.org.rs)

## ПРИХОДИ БУЏЕТА ЗА АВГУСТ 2024



- Приходи од пореза, такси и накнада
- Донације и трансфери
- Приходи и примања од имовине
- Остали приходи и примања
- Примања од задуживања

Сви износи су изражени у хиљадама динара

### УКУПНИ ПРИХОДИ И ПРИМАЊА

**287,944**



#### Приходи од пореза, такси и накнада

**223,861**

Порез на имовину	45,465
Фирмарина	3,709
Порез на зараде	159,587
Остало	15,100



#### Донације и трансфери

**36,571**

Донације међународних организација и држава	-
Трансфери од Републике и АП	36,571



#### Приходи и примања од имовине

**21,237**

Примања од продаје имовине	94
Остали приходи и примања од имовине	21,143



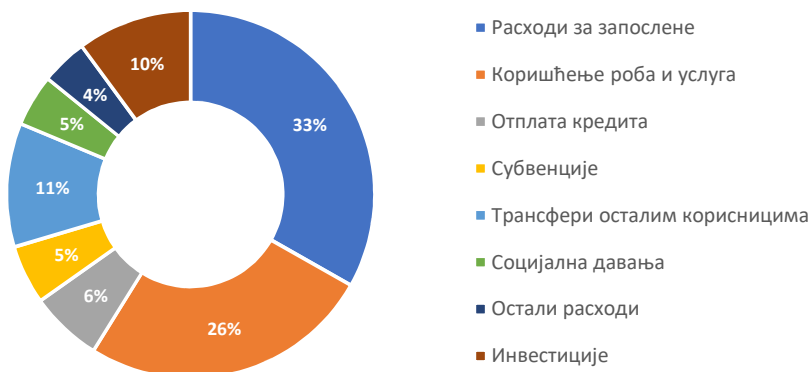
#### Остали приходи и примања

**6,275**



#### Примања од задуживања

## РАСХОДИ БУЏЕТА ЗА АВГУСТ 2024.



Сви износи су изражени у хиљадама динара

### УКУПНИ РАСХОДИ И ДАВАЊА

306,052



#### Расходи за запослене

101,617

Бруто плате

98,988

Остали расходи за запослене

2,629



#### Коришћење роба и услуга

78,532



#### Отплата кредита

19,366



#### Субвенције

15,918

Субвенције јавним предузећима

12,115

Субвенције привреди

3,803



#### Трансфери осталим корисницима

33,288



#### Социјална давања

13,957



#### Остали расходи

12,519



#### Инвестиције

30,855

## Образложење прихода и примања



### Приходи од пореза, такси и накнада

порези на доходак, непокретности, имовину, заоставштину, наслеђе и поклон, финансијске и капиталне трансакције и остали порези, таксе и накнаде на употребу добара



### Донације и трансфери

текући и капитални трансфери из републичког буџета и донације међународних организација и држава



### Приходи и примања од имовине

прилив од продаје и издавања имовине локалне самоуправе и камате које локална самоуправа наплати за своје депозите



### Остали приходи и примања

сви приливи који нису обухваћени у осталим категоријама прихода локалне самоуправе



### Примања од задуживања

прилив новца од кредита које локална самоуправа подиже код пословних банака или од емитовања општинских обвезница

## Образложење расхода и давања



### Расходи за запослене

плата, порези и доприноси на плату, (управа, установе културе, предшколске установе, установе из области туризма, месне заједнице и сл.)



### Коришћење роба и услуга

набавка робе и услуга потребних за нормално функционисање локалне самоуправе (сталне трошкове, путне трошкове, услуге по уговору, специјализоване услуге, трошкове материјала и текуће поправке и одржавање)



### Отплата кредита

отплата кредита код пословних банака



### Субвенције

помоћ привреди и јавним нефинансијским предузећима и организацијама



### Трансфери осталим корисницима

дотације и трансфери осталим нивоима власти



### Социјална давања

средства која локална самоуправа додељује у оквиру програма помоћи угроженим категоријама становништва



### Остали расходи

приказују расходе за порезе, таксе, новчане казне, као и дотације организацијама цивилног друштва и политичким партијама



### Инвестиције

трошкови улагања у инфраструктуру, капиталне објекте и сл.